

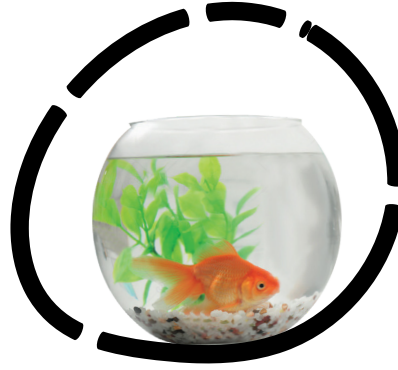


# Saudi Pet & Vet Expo

معرض الطب البيطري  
والحيوانات الأليفة السعودي

٠٢ - ٠٤ اكتوبر ٢٠٢٢

مركز الرياض الدولي للمؤتمرات والمعارض



## عن المعرض

# مقدمة

معرض الطب البيطري والحيوانات الأليفة السعودي ٢٠٢٢، هو المعرض الأول والوحيد في المملكة العربية السعودية، والذي سوف يقام سنوياً نظراً للسوق الواعد الحالي والمتوقع لمستلزمات الحيوانات الأليفة والطب البيطري.

إن البحث عن أسواق جديدة ليس سهلاً ونظراً لزيادة المجتمع السعودي بأهمية الحيوانات الأليفة وتربيتها داخل البيوت والمزارع، فإنه يتوقع بأن يزداد نمو قطاع الحيوانات الأليفة بشكل سريع ومتزايد خلال السنوات القادمة.

ولا شك بأن هذا التطور صاحب زيادة متاجر الحيوانات الأليفة في كافة أنحاء المملكة بصورة كبيرة وزيادة عدد مربي الحيوانات الأليفة والعيادات والفنادق الخاصة بهذه الحيوانات، فضلاً عن زيادة عدد الجمعيات الخيرية الغير ربحية في مجال الرفق بالحيوان.



# سوق الحيوانات في المملكة:

1.3

مليار ريال سعودي

حجم سوق إستيراد  
مستلزمات الحيوانات  
الأليفة السنوي

500

مليون ريال سعودي

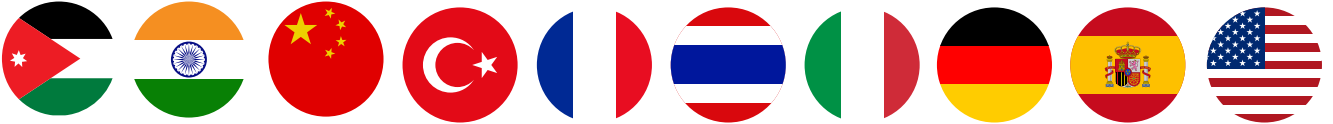
حجم سوق إستيراد  
الحيوانات الأليفة ٢٠٢٠  
السنوي

2

مليار ريال سعودي

حجم السوق

## أهم الدول المصدرة إلى المملكة:



الأردن الهند الصين تركيا فرنسا تايلاند إيطاليا ألمانيا إسبانيا أميركا



مصر أوكرانيا السودان الإمارات ماليزيا الدنمارك نيوزيلاندا أيرلندا بلجيكا



# أهداف المعرض:

**توعية** القطاع الخاص بأهمية الإستثمار في مجال الطب البيطري و مستلزمات الحيوانات الأليفة.

**إطلاق** منصة سنوية لتبادل الخبرات العلمية والعملية.

**تفعيل** ثقافة العمل التطوعي الخاص بالحيوانات الأليفة.

**تسليط** الضوء على أهمية تربية الحيوانات الأليفة في المجتمع.

**إطلاق** مبادرات استثمارية صغيرة ومتوسطة في مجال الإستثمار في الطب البيطري والحيوانات الأليفة.

**تنظيم** لقاءات الشركات المصدرة والمستوردة للقاحات والأدوية البيطرية.

## لماذا تشارك؟

وضوح العلامة التجارية بين المنافسين.

تطوير أعمالك في منطقة الخليج العربي والمملكة العربية السعودية.

الوصول إلى السوق المتنامي الواعد.

تعزيز العلاقات التجارية بين البائعين والمشتريين.

زيادة القدرة التنافسية.

عرض المنتجات والخدمات والتعرف بالعلامات التجارية.

المكان الأمثل لتوليد عملاء محتملين جدد وإطلاق المنتجات الحالية.

# العارضين:

شركات ومصانع وموردي

- أغذية الحيوانات.
- تكنولوجيا أغذية الحيوانات الأليفة.
- مستلزمات الحيوانات الأليفة.
- ألعاب وألبسة الحيوانات الأليفة.
- مراكز تجميل الحيوانات الأليفة.
- العيادات البيطرية.
- مصنعي اللقاحات البيطرية.
- المتاجر الإلكترونية لبيع مستلزمات الحيوانات الأليفة.
- شركات نقل الحيوانات الأليفة.
- فنادق الحيوانات الأليفة.
- مزارع تدريب الحيوانات الأليفة.
- الجمعيات الخيرية الخاصة بالحيوانات الأليفة.

# الزوار:

- مستثمرين محليين ودوليين.
- موزعين.
- تجار الجملة والوكلاء.
- تجار التجزئة.
- المصنّعين المحليين والعالميين.
- الجهات الحكومية ذات الشأن.
- الجمعيات الخيرية ذات الشأن.

# ليس مجرد معرض فقط:

- ورش عمل:** يرافق المعرض إقامة ورش عمل متخصصة في مجال الحيوانات الأليفة.
- المنصة الترفيهية:** يرافق المعرض منصة ترفيهية خاصة يعرض الحيوانات الأليفة ومخصصة للعائلات.
- برنامج تواصل رجال الأعمال B2B:** هو البوابة التي عقد لقاءات بين العارضين والمستثمرين والرؤساء التنفيذيين المحليين والدوليين.



# كيف تشارك:

١- عبر الموقع الإلكتروني: [www.aleef-expo.com](http://www.aleef-expo.com)

٢- انقر على صفحة المعرض.

٣- قم بتعبئة حجزك

أو ارسل بريد إلكتروني إلى [exhibition@cityevents.com.sa](mailto:exhibition@cityevents.com.sa)

أو الاتصال على الرقم: +٩٦٦ ١١ ٤٦٤٠٣٢١

أو الاتصال على جوال: +٩٦٦ ٥٠٥٢١٨٣٩٩



CITY EVENTS  
سيّتي ايڤنتس



Saudi  
**Pet & Vet Expo**  
معرض الطب البيطري  
والحيوانات الأليفة السعودي